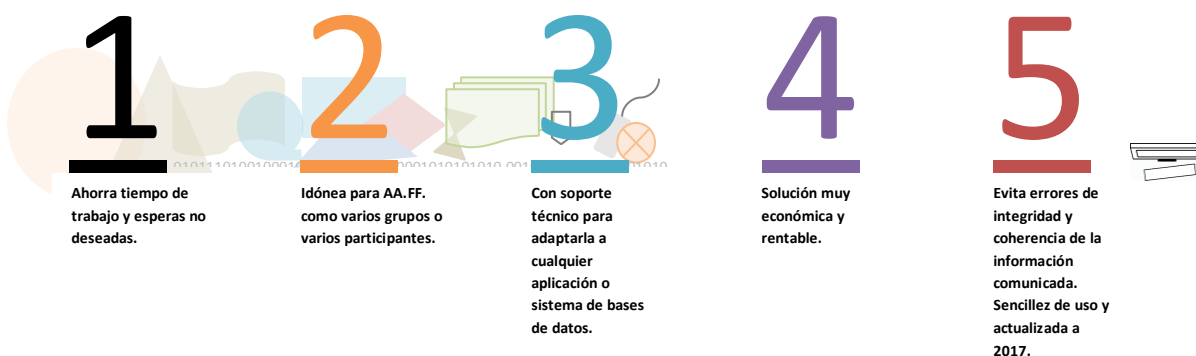




Utilidad Cargas Masivas XML para Bonificar Formación Profesional continua (España)



Esta sencilla utilidad permite la carga masiva de datos en la plataforma de bonificaciones por formación profesional continua. Genera ficheros en formato XML a partir de los datos disponibles en tu empresa (.txt, hojas de cálculo y todo tipo de bases de datos y aplicativos...). Posibilita las cargas masivas de AA.FF., inicio de grupos formativos, participantes y finalización de grupos.

Genera grandes ventajas a un precio muy asequible:

- ✓ Ahorra tiempo de trabajo y esperas no deseadas.
- ✓ Evita errores de integridad y coherencia de la información comunicada.
- ✓ Idónea para AA.FF. con varios grupos o varios participantes.

Totalmente actualizada, incluye las últimas modificaciones, ya que en 2017 la Fundación Estatal ha modificado los siguientes campos:

- En el inicio de grupos de Teleformación y Mixta, se han añadido nuevos campos como el tipo de actividad del tutor, email y tipo de tutoría.
- En modalidad Presencial y Mixta se ha añadido la estructura Formador, con los campos NIF, nombre, apellidos, teléfono, correo electrónico y horas.
- Para el alta de acciones formativas se ha añadido el campo Área profesional.

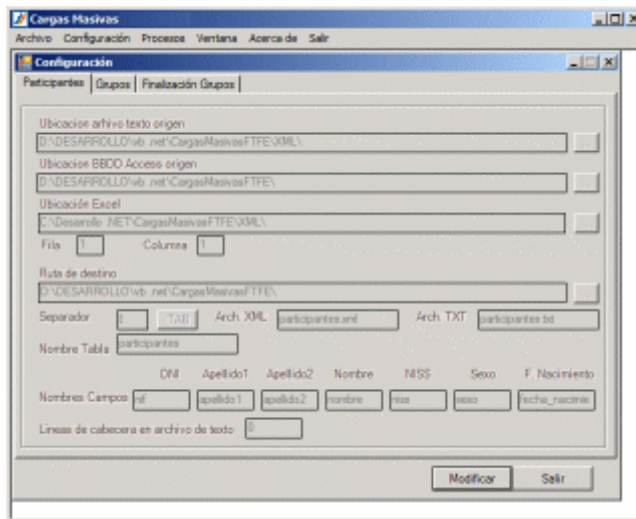
* Las especificaciones técnicas de los Formatos de XML 2017 de la F.E.F.E. están disponibles en:

http://empresas.fundaciontripartita.org/app/xml_formato2017.aspx?AspxAutoDetectCookieSupport=1

Simplificación en la generación de datos XML

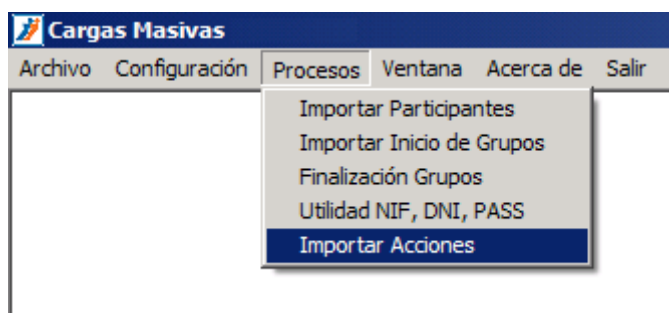
Las cargas masivas permiten el volcado de acciones, grupos, finalización de grupos y participantes en la aplicación telemática de bonificaciones. Para hacer una carga masiva debemos generar un archivo XML, que siga una estructura y reglas definidas en un esquema XSD.

Todo ello se puede realizar sin necesidad de conocimientos de programación con nuestro aplicativo:



La carga de datos se realiza subiendo los ficheros XML generados a la aplicación de la F.E.F.E. correspondiente al ejercicio 2017.

1. **Fichero de Acciones Formativas.** Facilita la carga masiva de todos los datos de acciones formativas contrastando datos para evitar errores.
2. **Fichero de Inicio de Grupos Formativos.** Posibilita el volcado masivo de los datos necesarios para la comunicación de inicio de grupos formativos.
3. **Fichero de Finalización de Grupos Formativos.** Facilita el volcado de datos para la comunicación de finalización de grupos. Cuantos más participantes y nº de grupos mayor ahorro de tiempo.
4. **Fichero de Participantes.** Proporciona la incorporación de datos a través del NIF. Tecleando el NIF del participante la aplicación telemática de la FEFE recupera los datos incluidos en el fichero XML sin tener que escribirlos a mano.



La aplicación online de la F.E.F.E. comprobará la estructura del archivo contra el esquema correspondiente. Si el archivo pasa la validación se mostrará un mensaje indicándolo, en caso contrario mostrará los fallos detectados.

Comprobaremos la carga en el menú **Datos XML** / Opción **Estado**.

Referencia	Fichero	Fecha recepción	Estado	
52155	finalizacion.xml	12/03/2013	Procesado Correcto	
7514	grupos.xml	08/01/2013	Procesado Correcto	
7453	acciones.xml	08/01/2013	Procesado Correcto	
1234	grupos.xml	24/12/2012	Procesado Correcto	
1188	acciones.xml	24/12/2012	Procesado Correcto	

* Si estás interesado/a en adquirir esta aplicación o recibir información más detallada sobre cargas masivas puedes indicárnoslo en <http://www.consultae.es/blog/contacto/>

© 2017

Contacto: [Consultae](#)

Actualizado: **21 marzo, 2017**

Oficina de Atención al cliente: c/ Clara del Rey nº 8 1-2 28002 Madrid

Tlfn: 915102326 y Fax. 914153112

Info@consultae.es